



Binnen in de schuur vlak na oplevering, de opdrachtgever timmerde het deel op de foto zelf verder af.

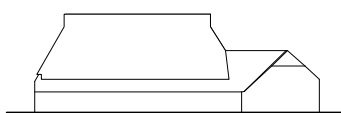


Overgang tussen oude schuur en nieuwe woning

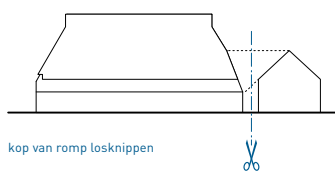


Interieur woning

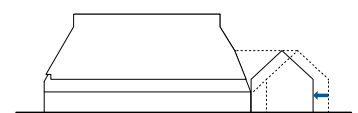
## HET ZOEKENDE HUIS #4, PEIZE



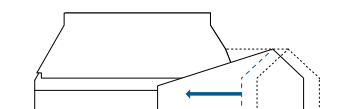
huidige kop-hals-romp boerderij



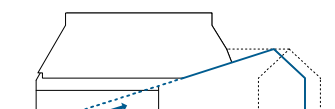
kop van romp losknippen



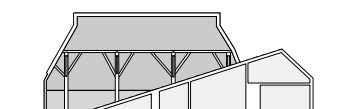
kop tegen de romp aanplaatsen



hals onder romp trekken



landschap maken



kop-hals-onder-romp-woning

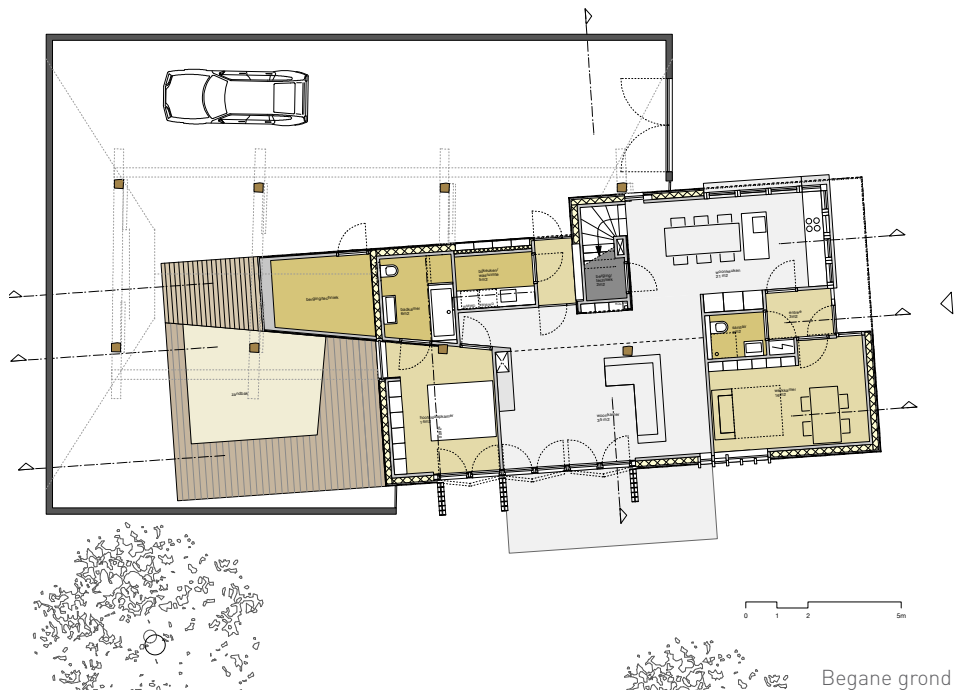




Gevelaanzicht vanaf de straat voor de verbouwing



Gevelaanzicht vanaf de straat na de verbouwing







Het entreegebied van de schuur waarbij de relatie tussen oud en nieuw goed waarneembaar is

