

# VILLA RODERVELD

Adres: Okster 13 te Roden  
Opdrachtgever: Fam. Heddema  
Ontwerper: Van Ringen Architecten  
Interieur: Opdrachtgeefster

Begindatum project: 2015  
Realisatiedatum: 2017  
Inhoud: ca. 1.070 m<sup>3</sup>  
Vloeroppervlak: ca. 245 m<sup>2</sup>

Het ontwerp van deze woning is een antwoord op de vraag van de opdrachtgeefster om een huis met een eigen karakter te realiseren.

Architect en opdrachtgeefster waren het eigenlijk snel eens over de insteek van het project.

De ligging bij een kruispunt in een min of meer anonieme nieuwbouwwijk, gekoppeld aan de vraag naar privacy, was voor ons aanleiding om, aan de hand van een bezonningsstudie, tot deze samengestelde vorm te komen.

Hoewel de hoofdbouw een ogenschijnlijk traditioneel profiel lijkt te hebben, leidt de vervorming van deze hoofdvorm in relatie tot de aangebouwde functies tot een sterke gesneden vorm die ook in het materiaal gebruik wordt ondersteunt.

De massa heeft een leistenen bekleding (dak en wanden) de gesneden koppen zijn van hout.

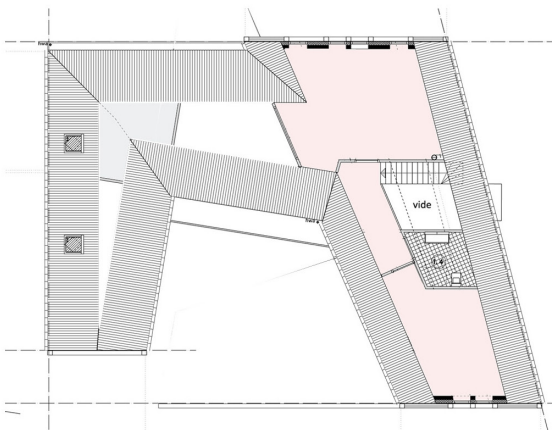
Het hoofdgebouw en de bijbouw, en de mee ontworpen straatgevel van houten elementen zorgen voor een besloten hof waar de zon meer toegang heeft dan men zou verwachten.

Het ontwerp draagt bij aan de identiteit van de buurt, zonder daarbij nadrukkelijk "aanwezig" te zijn.

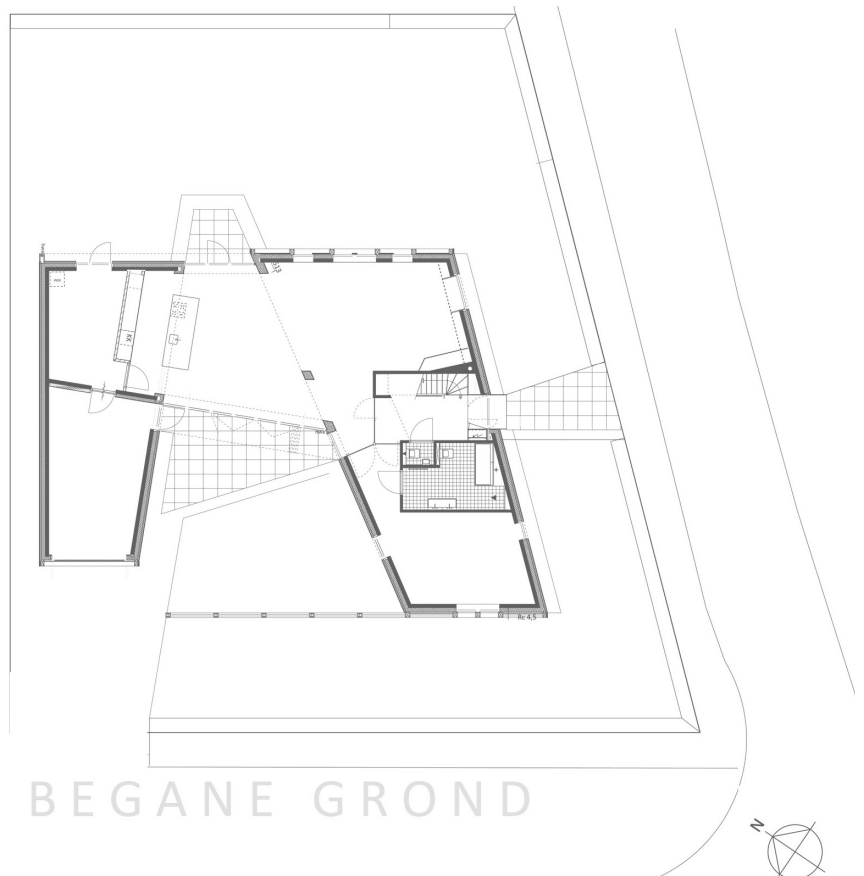
Dit wordt mede bepaald door het natuurlijk materiaalgebruik en de verfijnde afwerking. Dit draagt bij tot het duurzame karakter van het ontwerp. Ook de detaillering en het overige materiaalgebruik ademt de kwaliteit die we in de "normale" bouw vaak missen.

Het interieur kenmerkt zich door de plaatsing van de wanden. Door de nauwelijks rechte hoeken en de lange zichtlijnen geeft dit de woning een ruime indruk. De materialisatie, afgezien van een paar accenten, is eenduidig: wit schuurwerk en een grijze vloer.

We zijn blij met de sobere inrichting van de woning, waardoor de specifieke ruimtelijke eigenschappen, zowel horizontaal als verticaal helder blijven.



VERDIEPING



BEGANE GROND





