

MANHATTAN

Hoogste woongebouw van Drenthe

De Hondsrugtoren is het iconische focuspunt op Emmen vanuit de wijde omgeving. Dit hoogste woongebouw van Drenthe is op drie afstanden beleefbaar: als landmark van veraf, dichtbij als verjongende sculptuur tegen de horizon, en van dichtbij blijkt dit 65 meter hoge gebouw decoratief, en rijk in detail.

28 sociale huur appartementen van 75 m²
12 koopappartementen van 75 m²
4 grote appartementen van 143 m²
3 penthouses van 250 m²
240 m² commerciële ruimte
kelder met parkeren, fietsenstalling en bergingen
opdrachtgever: Peter van Dijk Projects & Investments

PETER VAN DIJK

PROJECTS & INVESTMENTS

attika architecten



In Coevorden gemaakte prefab betonelementen zijn decoratief en rijk in detail.

Relatie met en meerwaarde voor de leefomgeving

MManhattan markeert niet alleen het centrum van Emmen in de wijde omgeving, maar zorgt ook voor de revitalisering van een voorheen wat dode hoek van het winkelcentrum. Dat gebeurt zowel visueel als programmatisch met het toevoegen van winkelruimte en een flink aantal bewoners.

Visie, idealistisch, innoverend karakter, verrassend

MManhattan is het resultaat van een grootse visie van een lokale ondernemer/ontwikkelaar. Het gebouw zet Emmen op kaart, en wel met kwaliteit. Het gebouw bewijst dat het mogelijk is sociale woningbouw te combineren met middeldure en dure koopappartementen. De mixed use toren toont de mogelijkheid van een efficiënte verdichting van het centrum waarmee de levensvatbaarheid van Emmen wordt vergroot zonder ongebreideld uit te breiden in het ommeland.

Kwaliteit, materiaalgebruik, afwerking en detaillering

De betonelementen zijn decoratief en zo vorm gegeven dat de onvermijdelijke toekomstige vervuiling zal de expressiviteit alleen maar zal versterken. Op ooghoogte geeft de bakstenen plint het gebouw een warm en aantrekbaar karakter. Dankzij de nauwkeurige afstemming van kleur en materiaal is het gebouw duidelijk als een samenhangend geheel te lezen, met een onder, midden en boven. De zorgvuldige detaillering van kleinere elementen als kozijnen, daklijsten, hemelwaterafvoer en hekwerken versterkt de samenhang.



Stenen uitzoeken en patronen bedenken



Concept schets



Architect, opdrachtgever, aannemer

Inspirerende samenwerking opdrachtgever en architect

MManhattan is het resultaat van de intensieve samenwerking tussen een ambitieuze opdrachtgever die kwaliteit vraagt, en een architect met oog voor het budget. Dit resulteerde in een groot onderlinge vertrouwen waarbij architect en opdrachtgever elkaar 24/7 konden bereiken om zowel het ontwerp als de bouw te volgen en zo nodig bij te sturen. Niet zelden zijn extra budgetten gevonden om de gewenste hoge kwaliteit te realiseren. Zo is het budget voor de baksteen verdubbeld om de toepassing van gesmoorde en verglaasde baksteen mogelijk te maken.



Geïsoleerd prefab element, lucht- en waterdicht, klaar om te monteren



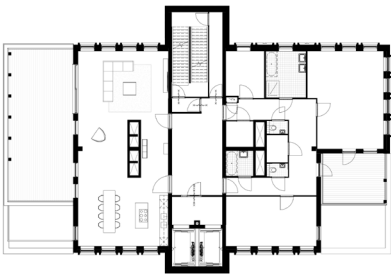
Gevelaanzichten zuid en west

Bijzondere vormgeving

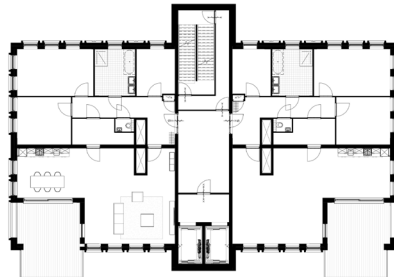
Mmanhattan is met zijn decoratieve architectuur een verrijking van het centrum van Emmen. Dankzij de ruimtelijke organisatie van vier, twee of één woning per bouwlaag zijn alle woningen royaal voorzien van daglicht en, in toememende mate, uitzicht.

Duurzaamheid, circulariteit

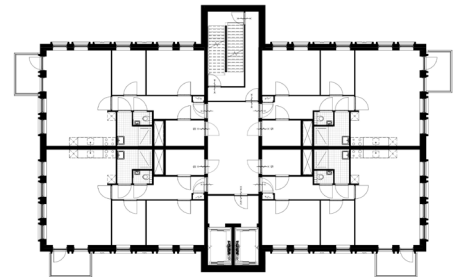
De betonnen gevels zijn demontabel en lokaal geproduceerd (Coevorden). Het pigment is op natuurlijke basis. De compacte en hoge toren realiseert een groot programma op een zeer kleine foorprint.



plattegrond penthouse



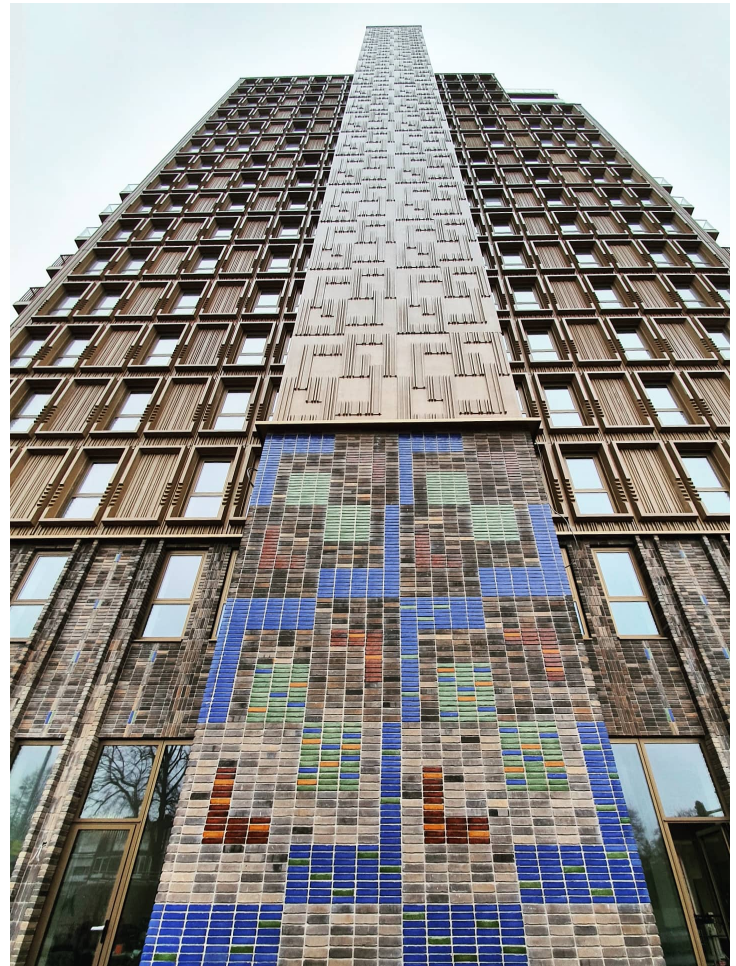
plattegrond grote appartementen



plattegrond sociale huurwoningen



Hoek zuid-west vanaf het parkeerterrein



Gevel noordzijde, continuering van het patroon in beton en metselwerk



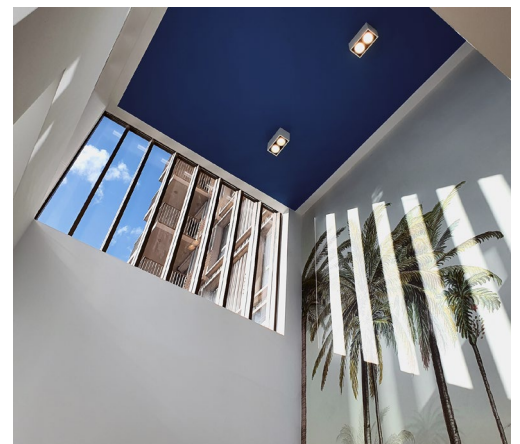
Commerciële ruimte aan de plint



Uitzicht balkon 12e verdieping



trapontwerp penthouse



Entréehal