

Nassau college Lokatie Quintus te Assen

30 april 2018 / emv

Relatie met en meerwaarde voor de (leef)omgeving

'Quintus is een open en informele school'

Door de gehanteerde vormgeving straalt het schoolgebouw een twee-eenheid uit met de sporthal. De uitsnijdingen van trappen, galerijen en terrassen zijn qua vorm terug te vinden in de loggia's van het tegenovergelegen hoogbouwcomplex. Desondanks blijft het een zelfstandig eigenzinnig en bovenal trots gebouw. Het gebouw straalt zelfvertrouwen uit. Door het gebruik van buitenruimtes binnen de gebouwschil zoals galerijen, trappen en terrassen (grote loggia's) ontstaat een transparant, open en leesbaar gebouw. De zichtlijnen, de esplanade en het buitensportterrein zorgen voor een goed overzichtelijk complex en versterken het contact en vertrouwen van de omgeving in het gebouwcomplex.

In dit trotse gebouw werkt de leerling zich (letterlijk) omhoog op een basis gevormd door de 'facilitator' tezamen met andere leerlingen in groepen die hun thuisbasis hebben in de units en van hier uit op ontdekkingsreis gaan door de rest van het gebouw.

Een compacte en transparante vormgeving waarbij in het uiterlijk de organisatie en het gebruik van het gebouw zichtbaar is gemaakt. Immers de insnijdingen in de voorgevel worden gevormd door de vluchttrappen die als toegangstrappen gebruikt worden voor de 7 units waarin het gebouw opgedeeld is. Units met een eigen entree van buitenaf en een buitenterras voor deze entree.

Visie, idealistisch, innoverend karakter, verrassend

Het gebouw heeft een vernieuwend karakter, waarin synergie tussen school en sport zich kan ontwikkelen. De nieuwbouw is open voor gebruik vanuit de omgeving en extern gebruik. De grote school (1600 leerlingen) is opgedeeld in 7 units met elk een eigen buitenentree. De units zijn opgebouwd uit een centraal leerplein met daaromheen instructie en werkruimtes voor leerling en docent. Op deze wijze wordt recht gedaan aan de verschillende vormen van onderwijs (instructies in grote en kleine groepen, zelfstandig projecten uit werken individueel of in kleine groepen, zelfstandig werken/leren etc.). Naast transparantie is multifunctionaliteit een karaktertrek van het gebouw. De aula bijvoorbeeld is naast een ontspanningsruimte ook een ruimte waar gewerkt kan worden zelfstandig of in kleine groepen. Ook is deze ruimte te gebruiken als theater. Deze ruimte ligt tussen schoolgebouw en sportgebouw en is door beiden gebruikersgroepen te gebruiken. Ook de keuken ligt tussen de school en het sportgebouw en is door beiden te gebruiken evenals twee instructieruimten in het overgangsgebied tussen school en sportaccommodatie liggen. De fietsenstalling van de school is bij grote sportevenementen tevens bruikbaar als parkeerplaats.

Sporthal Olympus

Sporthal Olympus bestaat uit twee sporthallen, bestaande uit 6 koppelbare zalen die gebruikt kunnen worden voor gymnastiekonderwijs, sportverenigingen, of evenementen zoals landelijke sportwedstrijden. De volleybalvereniging vindt hier haar thuisbasis en is uitbater van de kantine. De hal is voorzien van een gedigitaliseerd systeem voor videoanalyse; er kunnen opstellingen, oefeningen en wedstrijden worden gefilmd.

Kwaliteit, materiaalgebruik, afwerking en detaillering

Ter plaatse gestort groen beton voor de robuuste plint van de school en een wit-grijze betonplint voor de sportaccommodatie. De plint draagt de metalen bouwmassa's waarin school en sporthal zijn uitgevoerd. Tussen de twee bouwmassa's een transparante verbinding waarin de aula van de school is gelegen. De school in licht en donker grijs met insnijdingen in paars en roze terwijl de sporthal in groen en grijze staalplaat is uitgevoerd. Bij het interieur is de kleurstelling juist andersom gekozen. In de sporthal is voor paars en roze gekozen terwijl het interieur van de school overwegend in groen is uitgevoerd. Deze omdraaiing van de kleurstelling tussen interieur en exterieur en school en sporthallen zorgt voor een consistent en toch gevarieerd en onderscheidend beeld. De kleuren zijn uiteindelijk gekozen door de gebouwgebruikers!

Duurzaamheid

Duurzaamheid en energiezuinigheid begint bij het bouwkundig ontwerpen van een compact en goed geïsoleerd gebouw. Er is gebruikt gemaakt van duurzame C2C materialen. PV zonnecellen op het dak van de sporthal verzorgen in de stroomvoorziening.

Inspirerende samenwerking opdrachtgever en de architect / ontwerper

Door middel van workshops met vertegenwoordigers van de school en workshops met de vakgroepen binnen de school zelf is het programma van eisen uitgekristalliseerd en vertaalt in een helder onderwijsgebouw zonder haar flexibiliteit en multifunctionaliteit te verliezen. Bezoeken aan gebouwen met een soortgelijke onderwijsfilosofie zijn voorafgegaan aan het ontwerp en hebben begrip gecreëerd voor de bijzondere door functionaliteit ingegeven vormgeving.

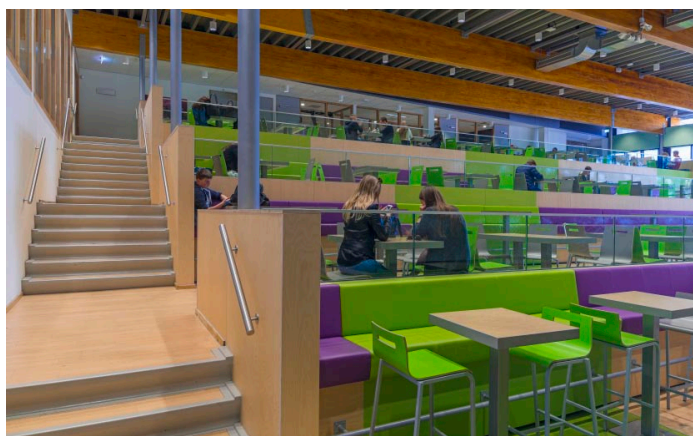
Bijzondere vormgeving

Het 16 meter grote overstek die de poort vormt naar de esplanade is een gewaagd en markant punt. De esplanade is de ontmoetingsplek buiten waar het binnen-leven doorgaat. Door de auto- en fietsenstalling op de begane grond is het hoofdniveau van de sporthal op de eerste verdieping komen te liggen. Het hoogteverschil wordt overbrugd door een tribunetrap die niet alleen als verblijfsplek voor leerlingen dienst doet maar ook als tribune voor buitensporten op de esplanade of de grasvelden erachter.

Het schoolgebouw ontleent verder haar bijzondere karakter door de buitentrappen die als eigen toegang naar de verschillende units functioneren en insnijdingen vormen in de hoofdbouwmassa' geïnspireerd door het onderwijsconcept.



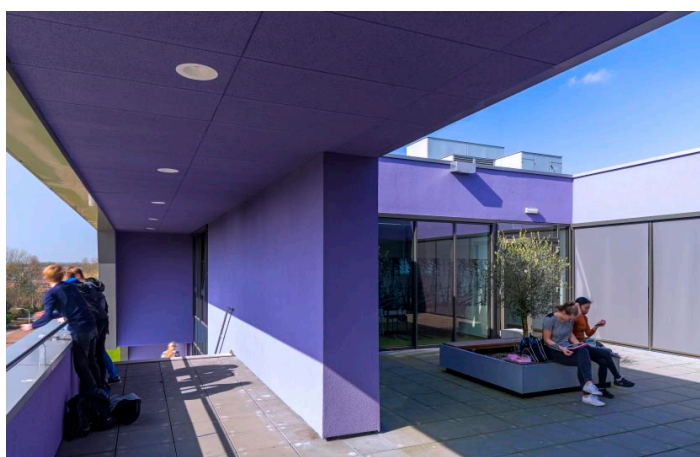
De buitentrappen



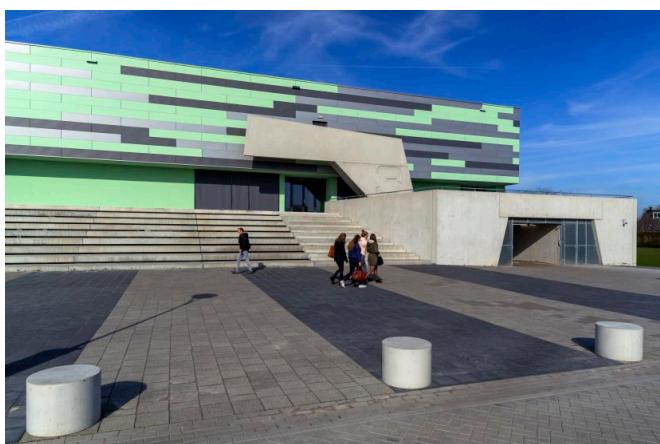
De aula



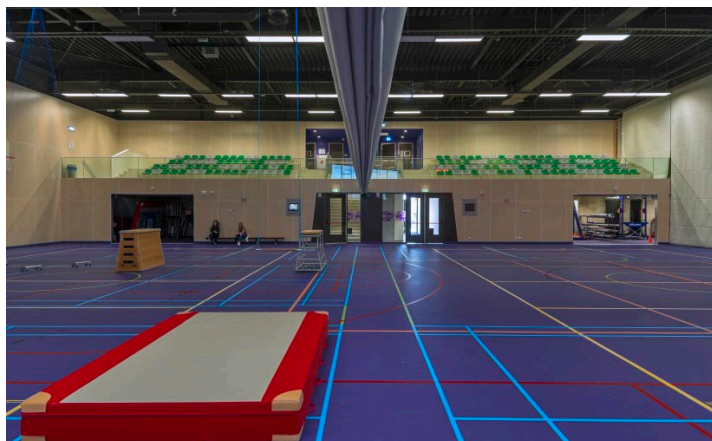
Het leerplein



Het buitenterras



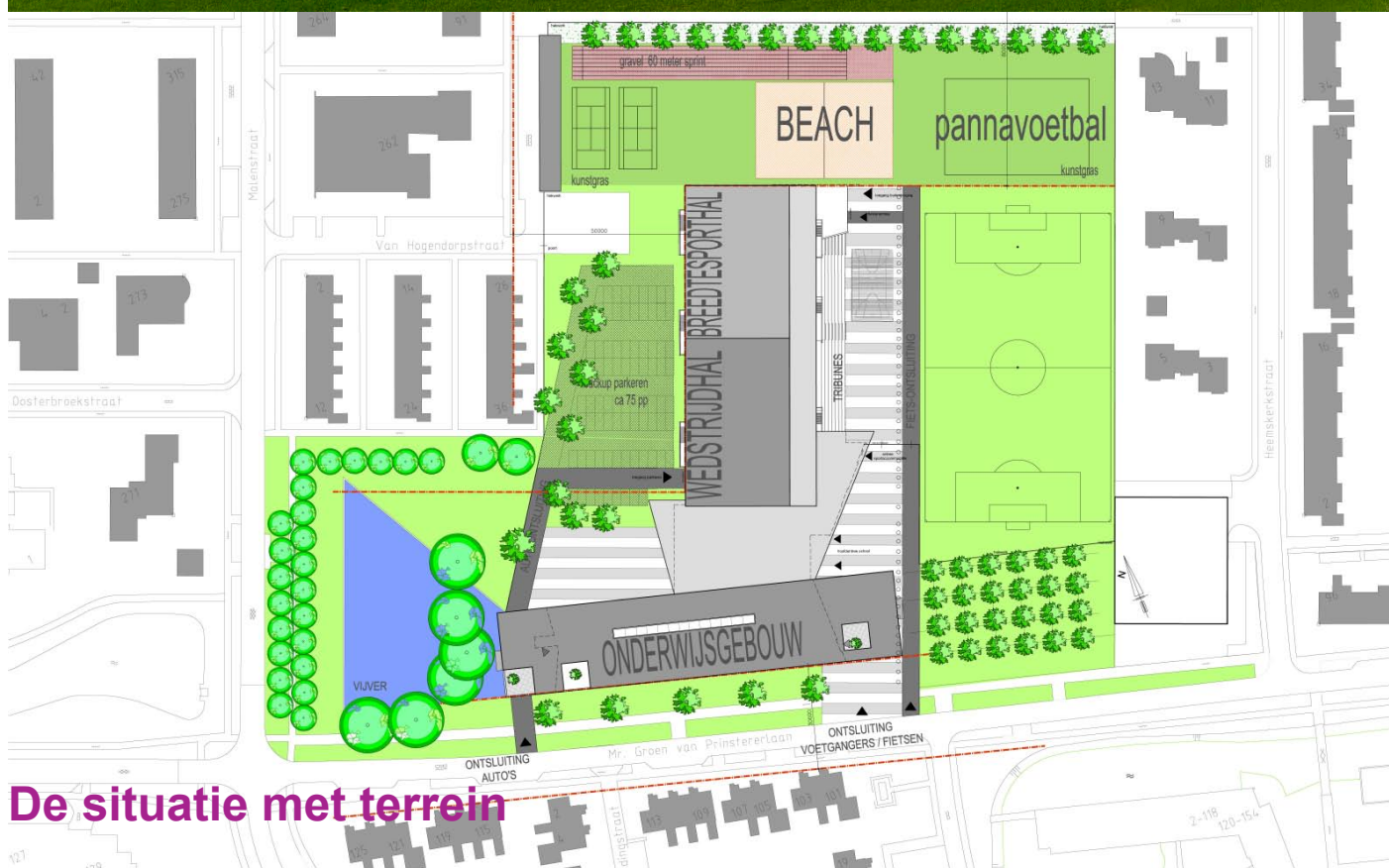
Entree fietsenstalling onder de sporthal met tribunetrap



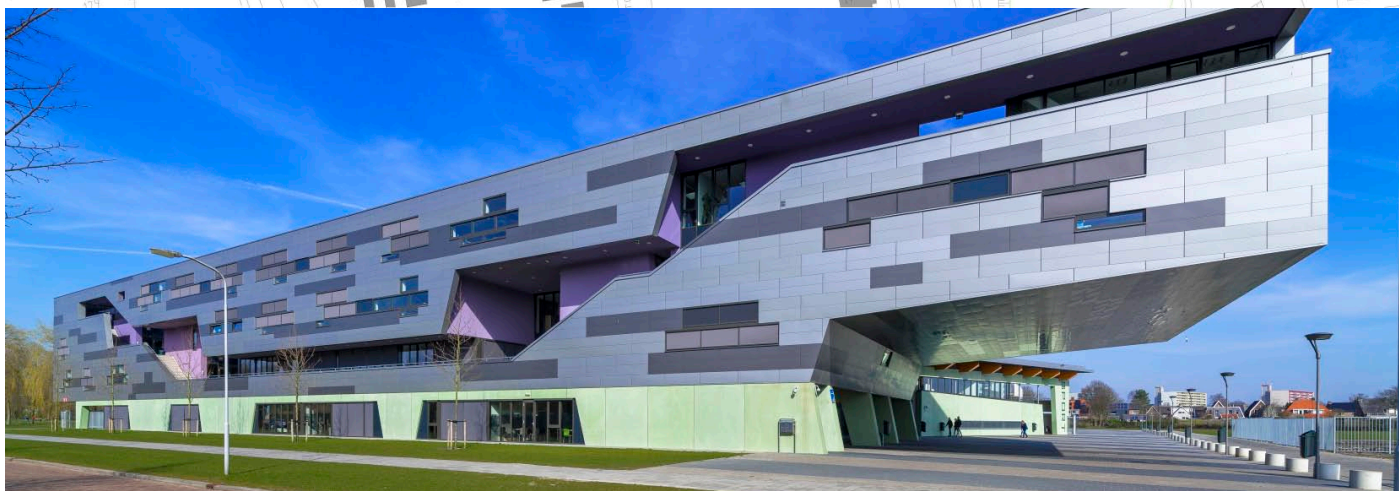
De sporthal (interieur)



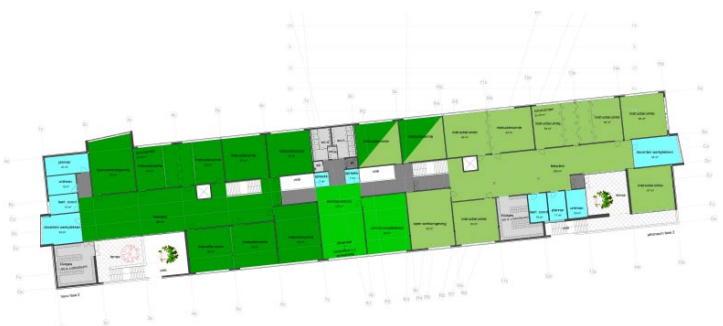
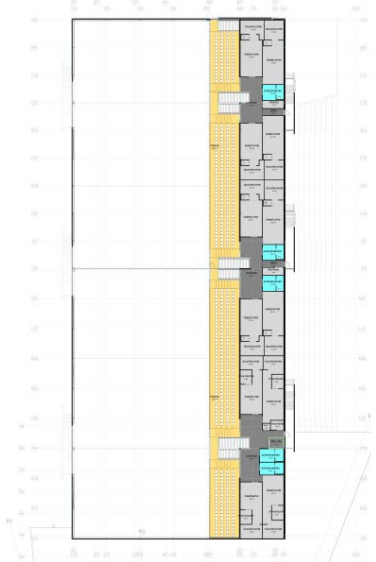
De sporthal aan de esplanade



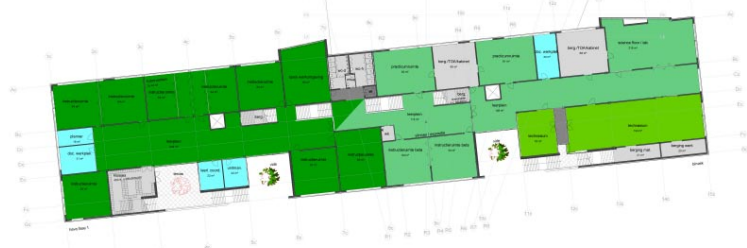
De situatie met terrein



De school vanaf de Groen van Printererlaan met overstek



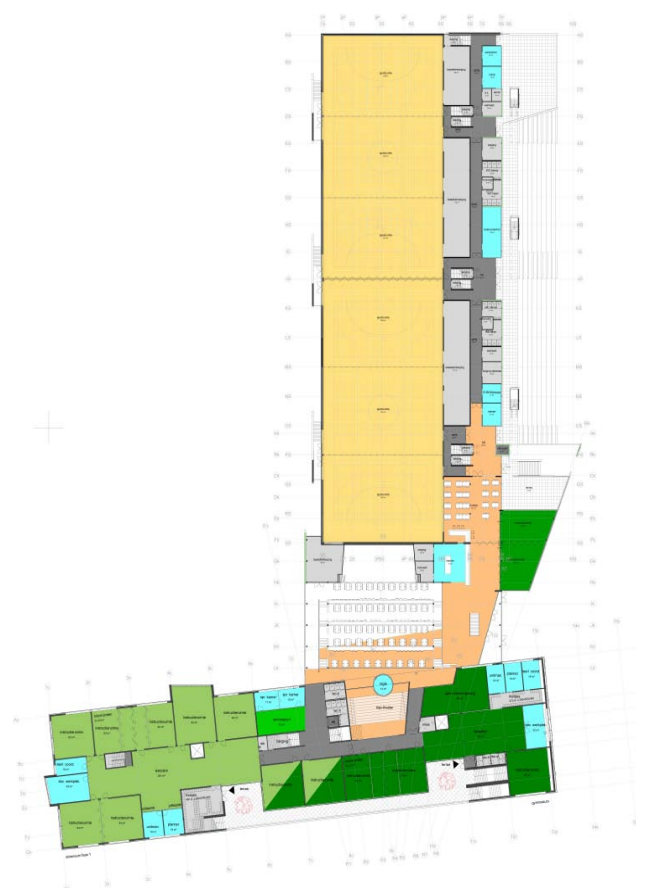
3e verdieping



2e verdieping



Begane grond



1e verdieping