

Drentse Architectuur Prijs 2018 - Eduwiek Hoogeveen



VOORKANT VAN HET GEBOUW MET ZICHT OP ÉÉN VAN DE OKSELS, WAAR ÉÉN VAN DE ENTREES IS GEPOSITIONEERD.

Eduwiek biedt ieder kind een passende plek voor onderwijs, zorg en begeleiding. Een uniek onderwijsconcept dat LIAG heeft vertaald in een fris en robuust gebouw met een zachte uitstraling. De nieuwe school biedt plaats aan alle leerlingen van het praktijkonderwijs en vmbo (incl. Groen onderwijs) van het Roelof van Echten College, RENN4, de jongeren van het naastgelegen woonzorgcentrum van Ambiq en Onderwijscentrum De Twijn.

Samen waar het kan, apart als het moet

De nieuwbouw biedt onderdak aan verschillende onderwijsvormen en leerlingen, maar de scholen werken volgens één onderwijsconcept. 'Samen waar het kan, apart als het moet' is het motto van de school en dit is ook het uitgangspunt voor het ontwerp voor het gebouw. Zo is er nagedacht over: Hoe maak je een gebouw dat optimale ruimte biedt voor samenwerking en ontmoeting maar tegelijkertijd privacy en geborgenheid biedt waar dit nodig is? Hoe maak je een gebouw dat ruimte biedt voor een optimale ontwikkeling, onderwijs en zorg? LIAG vond het belangrijk dat het gebouw voor iedereen een eigen plek heeft, beschermend voor de kwetsbare leerling en uitdagend voor de andere leerling.

Door veel gesprekken met onder andere de docenten verkreeg LIAG een goed inzicht in de verschillende organisaties en het onderwijsconcept van Eduwiek. Tijdens deze gesprekken werd ook duidelijk dat de verschillende scholen en docenten zelf nog de concrete vorm van die samenwerking moesten invullen. Wat kan je delen en wat is juist voor de eigen school? Waar vindt de samenwerking en ontmoeting plaats?

Hoe wordt een gezamenlijk ruimte ingericht? Tijdens het ontwerpen van het gebouw werden deze vragen ineens heel concreet, het positioneren van ruimten en relaties leggen zijn dan heel belangrijk, dat vormt de basis voor het onderwijs en de samenwerking.

Iedere school heeft een eigen plek in het gebouw, maar alle drie de scholen maken ook gebruik van elkaars kennis en faciliteiten. Regulier en speciaal onderwijs delen hun kennis en expertise. Daardoor heeft iedere leerling toegang tot het totale aanbod aan onderwijs en begeleiding.



Drentse Architectuur Prijs 2018 - Eduwiek Hoogeveen

Het gebouw heeft een natuurlijk gelobde vorm met afgeronde hoeken die het gebouw een zachte uitstraling geven. Iedere onderwijsvorm krijgt een eigen plek in het gebouw en de drie vleugels zorgen voor een natuurlijke zonerings. In de uiteinden zijn de eigen ruimten van de uitzonderlijke scholen gesitueerd die privacy en rust vragen en de meer kwetsbare leerlingen geborgenheid bieden. Centraal in de school komen de gedeelde faciliteiten zoals de aula, een professionele grootkeuken, de gymzalen en diverse praktijklokalen. Op deze manier vinden leerlingen kleinschaligheid als ze dat nodig hebben, maar combinaties van onderwijs als hun talent daarom vraagt. Geen drempels meer, maar uitdagend onderwijs voor ieder kind.

Centraal in het gebouw bevindt zich het Expertisecentrum waar alle kennis op het gebied van onderwijs en zorg gebundeld wordt. Docenten van het speciaal- en reguliere onderwijs wisselen ervaringen en methodes uit en leren van elkaar om de ontwikkeling van het kind zo goed mogelijk te ondersteunen.

Zonerings en oriëntatie wordt ondersteund door verschillende kleuren per bouwdeel en variatie in openheid en transparantie. De kleuren zijn zorgvuldig afgestemd op de doelgroepen en het gedrag van de leerlingen. Ieder bouwdeel heeft centraal een vide die zorgt voor doorzicht en daglicht tot diep in het gebouw. Hier is ook ruimte voor verschillende soorten open werkplekken.

De entrees zijn gepositioneerd in de oksels van het gebouw en geven direct toegang tot de aula in het centrale gebied. Het hart van het gebouw heeft een eigen kleurstelling en dient als multifunctionele ontmoetingsruimte voor iedereen. De brede trap in de aula verbindt de verdiepingen met elkaar en is ook te gebruiken als tribunetrap bij schoolevenementen.



CENTRAAL IN HET GEBOUW IS DE BREDE TRAP DIE DE AULA MET DE VERDIEPINGEN VERBINDT EN DIE TE GEBUIKEN IS ALS TRIBUNETRAP BIJ SCHOOLEVENEMENTEN.

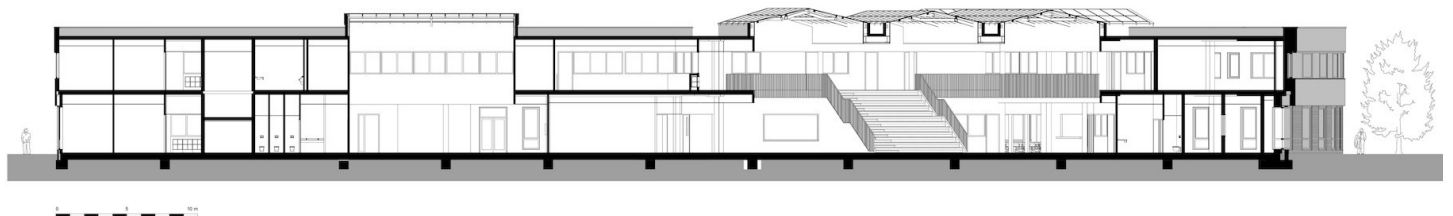


Drentse Architectuur Prijs 2018 - Eduwiek Hoogeveen

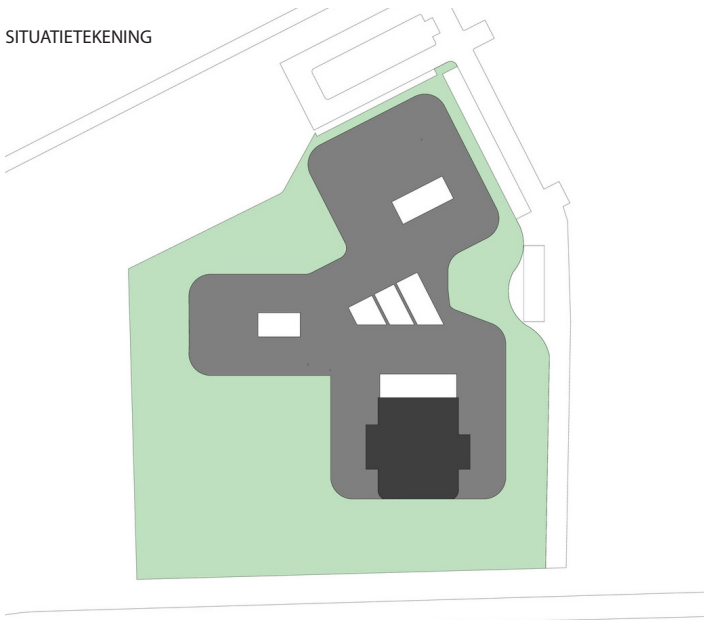


ELKE SCHOOL HEEFT ZIJN EIGEN PLEK GEKREGEN HERKENBAAR AAN ZIJN EIGEN KLEUR.

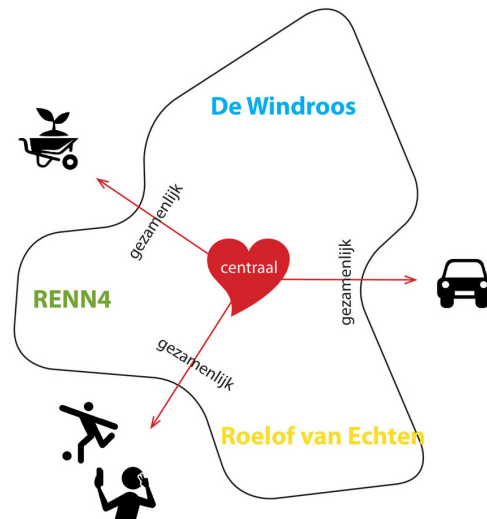
DOORSNEDE



SITUATIEKENING



CONCEPT ONTWERP



Drentse Architectuur Prijs 2018 - Eduwiek Hoogeveen

