

VILLA RODERESCH

Adres: Kaatsweg 16 te Roderesch
Ontwerper: Van Ringen Architecten
Interieur: Bart Vos en opdrachtgeefster
Bouwer/aannemer: Rijkens Staal- en systeembouw

Tuinarchitect: Jeanne Meijboom
Realisatie: 2012 - 2016
Inhoud: ca. 1.900 m³
Vloeroppervlak: 650 m²

De grootste uitdaging voor het ontwerpen van een grote woning in het buitengebied is er voor te zorgen dat de schaal van het huis en het landschap met elkaar communiceren. Bovendien ben je je er als architect van bewust dat op gevoelige locaties het oude landschap preferent is ten opzichten van de gebouwde toevoeging. Vanuit dit besef zijn opdrachtgevers en architect zorgvuldig te werk gegaan, wetende dat er een omvangrijk programma moest worden ondergebracht. Vanuit die dialoog is er gekozen voor het realiseren van een complete kelder waaraan een verlaagd maaiveld is gekoppeld, een begane grond met de hoofdfuncties en een slaapetage.

Daardoor was het mogelijk om, bovengronds, binnen de gewenste contouren een massa vorm te geven die aansluit bij de kleinschalige bebouwing in het dorp. Vanuit dit gegeven hebben we gekozen voor een sobere dakvorm met de nokrichting dwars op de weg en een laag profiel.

Een lange tuinmuur parallel aan de weg versterkt dit beeld en is tevens de scheiding naar de achterliggende schaalsprong. Het verlaagde "maaiveld" in twee etages, geeft aan de achterzijde van de woning een stevig en stoer karakter, de ramen zijn groter en de materialisering is robuuster.

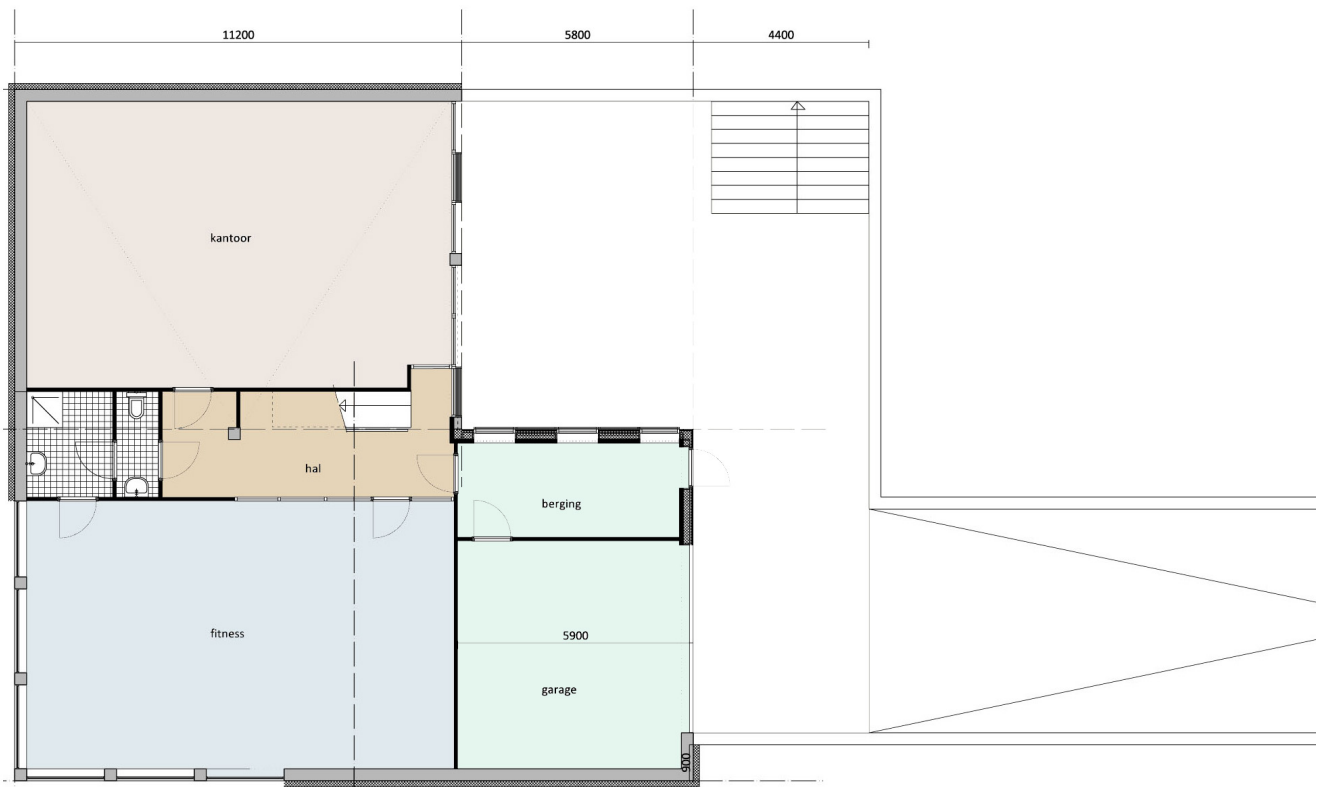
De metselwerk keerwanden maken een eigen landschap binnen de beleving van het verlaagde terras. Op maaiveldniveau is vanuit het landschap de ruimtelijke ingreep nauwelijks aanwezig.

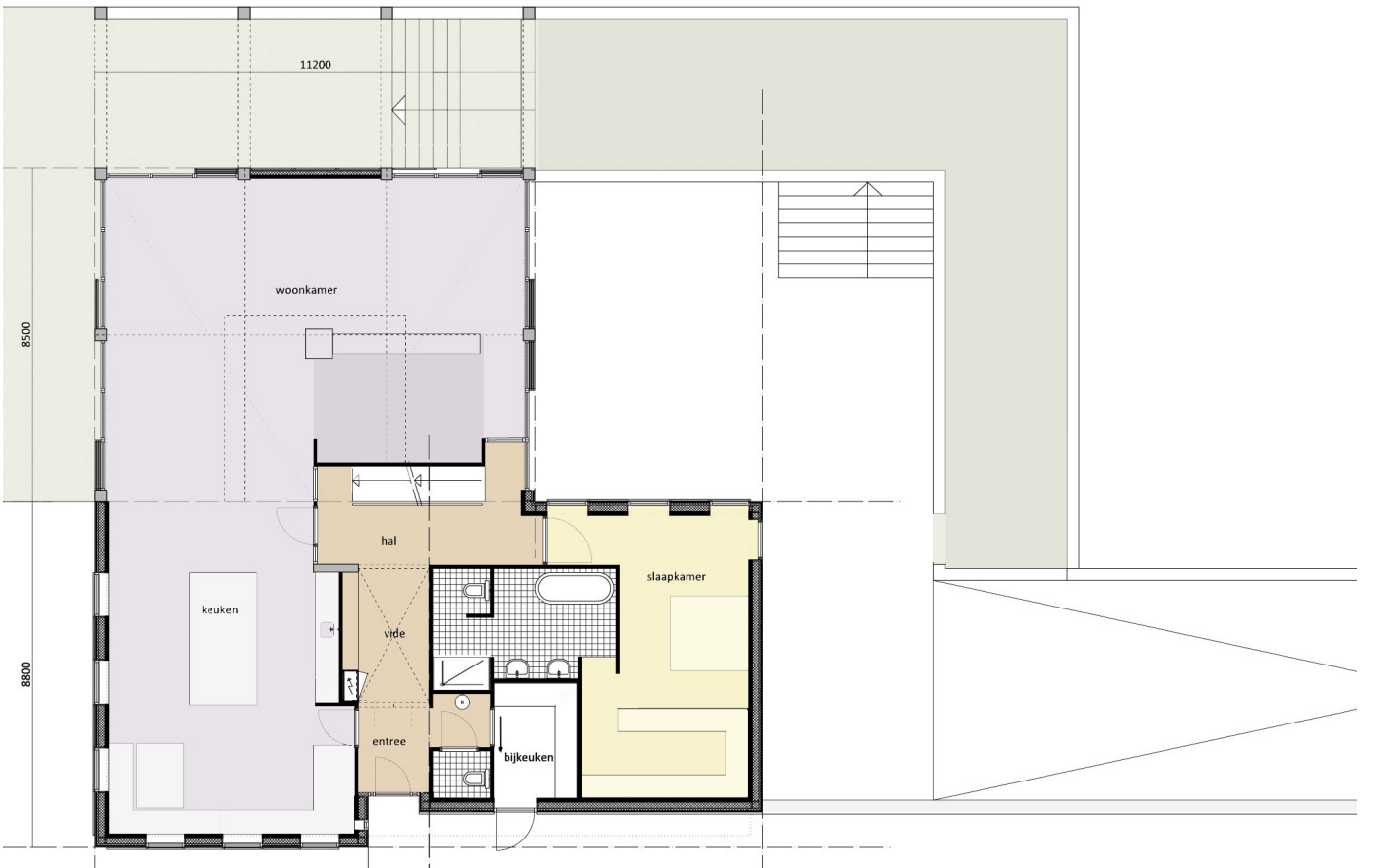
Bovengenoemde ruimtelijke kenmerken zorgen ervoor dat de woning zich op een natuurlijke manier voegt naar het landschap, ondanks dat het programma meer dan 650 m² groot is.

De inpassing wordt nog versterkt door het toepassen van oude bouwmaterialen: eeuwenoude baksteen en kloostermoppen, 150 jaar oude dakpannen die een mooie verbinding aangaan met het donker gebeitste cederhout, bepalen de textuur van het gebouw.

In het interieur domineren het schone beton en de eiken betimmeringen, het gefilterde licht en de goede keuze van de meubels door de opdrachtgeefster maken ook de binnenzijde van de woning tot een hechte compositie. Soms moet je als architect ook eens het geluk hebben van goede opdrachtgevers.







BEGANE GROND

